



**Frisch**  
*Sommer*  
**Nitsch**



# Geniessen Sie Ihren Sommer!

Mit unseren diesjährigen Nitsch News möchten wir Ihnen Lust machen auf Schönes und Edles, auf vielfältige Formen und frische Farben.

Genießen Sie eine exklusive Auswahl unserer aktuellen Lieblingsstücke – und lassen Sie sich von dem frischen Flair begeistern.

Viel Vergnügen beim Entdecken Ihres persönlichen Favoriten wünschen Ihnen

**Margit und Ralf Nitsch  
mit dem gesamten Team**

A handwritten signature in black ink, reading "Prof. Margit Nitsch". The signature is written in a cursive, flowing style.



ATELIER NITSCH  
RING, UNIKAT  
3,67 ct. Paraiba-Turmalin

# Feine Blütenparade

Mit viel Leichtigkeit, frischen Nuancen  
und Lust auf Sommerlaune.



LEDERARMREIF MIT BLÜTE  
750/- Roségold / Weißgold mit Brillanten  
OHRSTECKER  
750/- Roségold mit Brillanten



ANHÄNGER UND RING  
750/- Roségold / Weißgold  
Brillanten

# Unsere „Bunten Lieblinge“

Die „Lieblings-Familie“ hat Zuwachs bekommen:  
die mit Brillanten besetzten Ringschienen  
werden ihr Herz erobern.



**OHRRINGE & RING**  
Farbstein Chrysopras  
**LEDERARM BAND MIT EINSCHIEBERN**  
Farbstein Chrysopras, Rubellit  
**FLEXARM BAND**  
mit Rubinen



**ATELIER NITSCH**  
„EDEL-LIEBLINGE“  
750/- Roségold / Weißgold  
Anthrazit Mondstein, Rosenquarz,  
Koralle, Heller Mondstein, Amethyst  
Brillanten



ANTONINI MILANO  
ARMBAND  
750/- Gelbgold  
RINGE  
750/- Weißgold / Gelbgold geschwärzt  
Brillanten



ANTONINI MILANO  
KETTE & OHRRINGE  
750/- Gelbgold  
Brillanten



ANHÄNGER „PINK SAPHIR“  
750/- Roségold  
Diamanten



RING „BILBAO“  
Raffinierter Klappring  
750/- Roségold  
rosa Saphire und Brillanten

# The Spirit of *Pearls*

Feinste Marutea-Perlen aus den paradiesischen  
Gewässern eines Privat-Atolls im Südpazifik.  
Exklusiv by Gellner.



GELLNER  
RINGE „MARUTEA“  
750/- Gelbgold  
950/- Platin

GELLNER  
ANHÄNGER „MARUTEA“  
750/- Weißgold



# Say Hello, *Darling*

Die Creolen – das Must-Have für  
den Sommer in feiner Vielfalt.



DREHBARE RINGE  
„TANGO“  
750/- Roségold / Weißgold  
Naturfarbene Saphire



# Echte Männersache

von MAJO.

Armbänder aus Leder mit verschiedenen Einschiebern in  
750/- Weißgold oder Roségold, gerne auch mit Ihren Initialen.



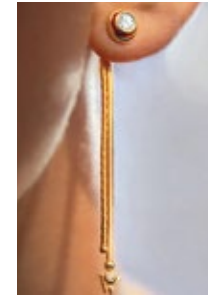


COLLIER  
„ZWEIKLANG VARIÉTÉ.“  
750/- Gelbgold



BRILLANTRING  
„JULIE.“  
750/- Gelbgold

BRILLANTRING  
„DANKE FÜR.“  
750/- Gelbgold



OHRRINGE  
„DANKE FÜR.“  
750/- Gelbgold



BRILLANTRINGE  
„DANKE FÜR.“  
750/- Weißgold



# Style-Mix Deluxe

Dezent in schwarz und lässig chic –  
Ihre neuen Sommer-Champions.  
Gerne mehr davon!



SERAFINO CONSOLI  
„FLEXRING“  
750/- Roségold geschwärzt  
Champagnerfarbene Brillanten

ATELIER NITSCH  
ANHÄNGER, UNIKAT  
750/- Rotgold, geschwärzt  
1 Turmalin antik, graugrün  
mit geschliffener Ankerkette



ISABELLE FA  
„FLIX.FLEX“  
750/- Rouge Royal  
Armspange mit Brillanten



Juwelier Nitsch • P7, 2-3 • 68161 Mannheim  
Tel. 06 21 / 2 66 68 • Fax 06 21 / 1 56 11 27  
nitsch@nitsch.de • www.nitsch.de

Folgen Sie uns auch auf Instagram unter @juwelienitsch

Sollten Sie keine Aussendungen mehr von uns erhalten wollen, können Sie jederzeit, ohne Angabe von Gründen, von Ihrem Widerspruchsrecht Gebrauch machen. Der Widerspruch kann formlos unter den angegebenen Kontaktdaten erfolgen.